



# にし 6月

No.248

西区役所 ☎320-8484 (代表電話)  
〒220-0051 西区中央一丁目5番10号

<編集・発行>  
西区役所広報相談係  
☎320-8321 ㊟314-8894

西区の人口:101,312人(5月1日現在)  
西区の世帯数: 54,042世帯



▲西区役所  
ホームページ

<受付時間> 8時45分~17時  
月~金曜日(祝日、休日、12月29日~1月3日を除く)

<6月の区役所土曜開庁日> 開庁時間:9時~12時

◆9日 ◆23日  
戸籍課・保険年金課・こども家庭支援課の一部の業務を行  
っています。詳細はお問い合わせください。

今 月 の 紙 面	●楽しみいっぱいのお店街	6ページ
	●平成30年度 西区運営方針	7ページ
	●区役所より	8~9ページ
	●各種お知らせ	10~12ページ

## About photo

### 家まで商品をお届けします ~林屋肉店~

「個人のお客さんやお店を長く大切にしたいんです」と、  
今日も平沼橋の弁当屋へバイクで配達に向かう林屋肉店(浅間町1-20-7)の店主 林光さん。店舗のある浅間下  
商店街ニッコリ会(横浜駅西口より徒歩11分)では、青果  
や肉などの配達サービスが地元で喜ばれています。

## 特集1 人が集まり、笑い、こころつながる、ふれあい商店街 人とふれあう、西区の商店街

横浜最大の商業地域である横浜駅や、みなとみらい21地区がある一方、住民と一緒に歩ん  
で来た商店街も充実している西区。人が集まり、話し、笑い合い、つながりを育んできました。  
そんな商店街は、「人とふれあう」をキーワードに、地域の交流拠点として新しい姿も見せはじ  
めています。

## 商店街の、ここが好き！



自宅近くの商店街によく来ています。店主がこだわ  
りの商品を仕入れている珈琲屋や酒屋で、こだわ  
りを聞いてから買い物しています。もう常連です。  
島村 ナナヨ さん (西戸部町)



友人に教えてもらった駄菓子屋が娘のお気に入りの場所になりました。  
自分のお小遣いで買い物をすることで学ぶことも多く、お店の人に見  
守られながら楽しい時間を過ごしています。

菅井 舞子 さん・夏帆 ちゃん (宮崎町)



地元商店街を週末家族で歩いています。昔ながらの八  
百屋や魚屋での買い物はわくわくしますね。お気に入りの  
店に通って食事したり、商店街のイベントのお祭り感  
を楽しんだりしています。

吉田 健太郎 さん・凜太郎 くん (久保町)

### 注目!

■ 藤の看板が目印の無料休憩スペース  
藤棚わいわい広場(藤棚商店会)

買い物途中に、ちょっと立ち寄ってひと休み。  
飲食可能な憩いの場です。車イス対応トイレ  
付き。おむつ替えスペースもあるから、親子  
連れがお弁当を持って休憩していく姿も。



住所 藤棚町1-99  
(はたのや(たばこ店)奥)

利用時間 10時~17時(日曜祝日定休)

### 注目!

■ 歴史とにぎわいの商店街にオープンした交流拠点  
藤棚デパートメント(藤棚一番街(協))

ワークショップやセミナーに利用できるレンタ  
ルスペースとシェアキッチンを備えた活動拠  
点がオープン。手作り品の販売や日替わりカフェ、  
料理教室の開催など、利用方法はさまざま!



住所 中央2-13-2 伊勢新ビル1階

問合せ <http://fujidanadp.com/>  
[info@fujidanadp.com](mailto:info@fujidanadp.com)


特集1 人が集まり、笑い、こころつながる、ふれあい商店街

# 楽しみいっぱいの商店街

区内に23ある商店街では、それぞれ趣向を凝らしたイベントが開催され、にぎわいが生まれています。その中でも、藤棚町交差点を中心に、地元の人と共に歩んできた3つの商店街を紹介します。

## 1 藤棚商店会

約40店舗からなる商店会です。来た人買い物以外でも喜んでもらえるように季節のイベントを開催しており、ステージイベントや模擬店の出店など、多くの人でにぎわいます。



**龍興楼**

顔なじみのお客さんが多いので、ご飯の量や味の濃さなど、好みを覚えて提供しています。常連さんが新しいお客さんを連れてきてくれることもあり、この町の人情を感じます。

**住所** 藤棚町1-85 ☎242-1156

**営業時間** 10時～22時(不定休)

## 3 久保町ニコニコ商店街

西横浜駅に一番近い商店街です。道路の藤色のペイントは、5つの商店会が連なる「藤棚地区商店街連合会」の名にちなんでいます。



**そば処 松鶴**

創業95年、母が毎日仕込む手ごね蕎麦が看板です。メニューになくても、常連さんの声にはできるだけ応じています。初めてのお客さんもふらっと来てゆっくりしていきますよ。

**住所** 久保町28-20 ☎231-7723

**営業時間** 11時30分～21時(月曜定休)

## 2 サンモール西横浜商店会

西横浜駅から徒歩7分、約30店舗からなる商店会です。ホームページでイベント情報などを随時発信して、親子連れや若い世代も来て楽しめる工夫をしています。 [サンモール西横浜](#) で **検索**



**RAIN TREE**

子連れでもくつろいでもらえるよう、木目調の店内におむつ替えシートもあります。写真映える盛り付けの惣菜とご飯のセットが好評です。

**住所** 久保町21-21 サンハウス101 ☎243-0047

**営業時間** 11時～20時(日曜定休)



### 西区の商店街一覧

◆ 横浜駅西口エリア	◆ 久保町・藤棚・中央エリア	◆ 横浜駅東口・みなとみらい21エリア	◆ 戸部・平沼・裏横エリア
相鉄ジョイナス	久保町ニコニコ商店街	ルミネ横浜店	羽沢通り商店会
横浜モアーズ	サンモール西横浜商店会	横浜ポルタ	戸部大通り商店会 <small>ガチチャーハン！ エントリーしています。 詳しくは8ページを ご覧ください。</small>
西口幸栄商店会	藤棚商店会	スカイビル	紅梅通り商店会
横浜駅西口五番街商店会(協)	藤棚一番街(協)	MARK IS みなとみらい	石崎商友会
横浜西口商和会商店街	西前中央商店会	ランドマークプラザ	平沼商進会
浅間下商店街ニッコリ会	西区役所通り中央商店会		裏横浜商店会

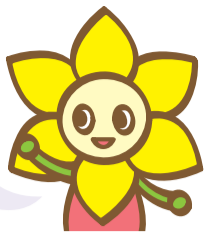
問合せ 地域振興課 ☎320-8386 fax 322-5063

# 広告

特集 2

# 平成30年度 西区運営方針

西区役所としての基本目標を実現するため、年度を通して取り組む事業の方針をまとめました。「顔の見える関係づくり」を基本に、誰もが安心して暮らせるまちづくりを進めていきます。



## 基本目標 つながり大切に 誰もが「こやか しあわせに」くらせるまち 西区へ

### 地域のつながりづくり

「にこまちプラン※(第3期西区地域福祉保健計画)」を進め、地域の皆さまが中心となる取り組みや課題解決の場づくりを支援します。また、地域の特徴に合わせて、「担い手づくり」や「居場所づくり」などの取り組みを応援します。

※ 「にこやか しあわせ ぐらしのまちプラン」の愛称

#### 1 居場所づくりの支援



誰でもふらっと気軽に集える居場所「ふりーサロン5」

#### 2 地域活動団体との連携



スポーツ推進委員による「キックベースボール大会」

### いきいきと健やかに暮らせるまちづくり

切れ目のない子育て支援、高齢者や障害のある人を支える仕組みづくり、生活習慣病予防などの健康づくりに取り組みます。

#### 1 切れ目のない子育て支援



子育ての情報交換や学習、仲間づくりを支援する「赤ちゃん教室」

#### 2 高齢者を支える仕組みづくり



介護予防の知識や取り組みを広める「げんき活動応援団」

#### 3 障害のある人へのサポート



子どもを対象とした区民まつりでの「パネルシアター」

### まちの回遊性向上とにぎわいづくり

大規模イベントの開催を見据え、緑化や美化活動を進め、横浜駅周辺やみなとみらい21地区の魅力をさらに高めます。また、商店街の活性化や回遊性を高める取り組みなど、西区全体ににぎわいを広げます。

#### 1 まちの回遊性を高める取り組み



観光情報やグルメなどの魅力を掲載「ことりっぴ横浜西区さんぽ」

#### 2 商店街を核としたにぎわいづくり



商店街ツアー「近代水道の歴史と藤棚商店街さんぽ」

### 安全・安心なまちづくり

災害時に備え、地域における自助・共助の取り組みを支援します。各種訓練の実施などを通じ、地域の防災力を高めます。防犯・交通安全対策や感染症・食中毒予防にも力を入れて取り組みます。

#### 1 防災・減災対策



体育館に生活スペースを作る「地域防災拠点訓練」

#### 2 まちの交通安全



交通ルールやマナーを身につける「交通安全教室」

#### 3 食中毒予防



食の安全について学ぶ「食の安全講習会」

### 親しみやすい区役所づくりを進めていきます

区民の皆さまの立場に立ったきめ細かな窓口対応を進めます。また、西区の取り組み・魅力を積極的に発信します。今年度も「チーム西区役所」は、職員一丸となって地域の課題解決に取り組みます。



西区役所職員

詳しい内容は [西区ホームページ](#) [横浜市西区 運営方針](#) で [検索](#)

**i** NISHI TOPICS 区役所より

「ガチチャーハン!」に西区の商店街からも参戦

王道&個性的な炒飯を

横浜の商店街NO.1メニューを投票で決める好評企画「ガチ!」シリーズ第8弾は「ガチチャーハン!」。40品の炒飯が頂点を競います。西区からは、戸部大通り商店会の2店がエントリー。投票期間は6~7月の2か月間、自分の舌でおいしさを確かめ、熱き一票を投票してください。

**五目炒飯 新同楽 (戸部町4-151)**

さっぱりパリの王道チャーハン。チャーハン用の米を使い、ネギの青味がアクセントに。仕上げの隠し味でおいしさ倍増!



五目炒飯 (650円)



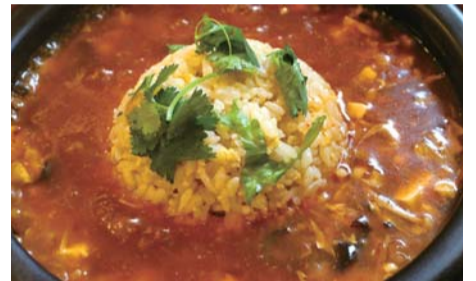
店主  
リッチョウ  
林忠さん

**スーラータン炒飯 台湾料理 金葉 (戸部町5-200)**

石鍋で、熱々とろーり辛い餡がかかった姿はインパクト大。酸味と調節できる辛さにパクチーの後味でもうやみつき!



スーラータン炒飯 (880円)



店主  
リンセンケン  
林先金さん



公式HP  
<http://gachichahan.com/>

問合せ 一般社団法人 横浜市商店街総連合会 ☎250-6613 / 地域振興課 ☎320-8386 fax 322-5063

特定健診&がん検診が受けやすくなりました

早期発見・早期治療のため、定期的に「けんしん」を受けましょう

横浜市国民健康保険特定健診を受けましょう

無料

自己負担額が  
なくなりました

対象となる人には、5月下旬に「受診券」を送付しています。  
市内の実施医療機関で受診してください(要予約)。

対象 横浜市国民健康保険に加入している40歳から74歳までの人

期間 平成31年3月31日(日)まで

※横浜市国民健康保険以外の健康保険に加入している場合は、加入している健康保険にお問い合わせください。  
※後期高齢者医療制度の被保険者(75歳以上の人)は「横浜市健康診査」を受診してください。

特定健診の検査項目

- 採血(空腹時血糖・中性脂肪・HDLコレステロールほか)
- 検尿(尿糖・尿たんぱく・尿潜血)
- 血圧測定、腹囲測定、身体計測、問診

横浜市がん検診を受けましょう

お得な費用で  
受診できます

職場などで受診機会のない市内在住の人は、実施医療機関で「横浜市がん検診」が受けられます。全額自己負担した場合に比べて半額以下の費用で受けられます。ぜひご活用ください。

<p><b>前立腺がん(PSA検査)</b></p> <p>対象 50歳以上の男性(年度*1に1回)</p> <p>費用 1,000円</p> <p>内容 血液検査</p>	<p><b>肺がん</b></p> <p>対象 40歳以上(年度*1に1回)</p> <p>費用 680円</p> <p>内容 胸部X線検査</p>	<p><b>乳がん</b></p> <p>対象 40歳以上の女性(2年度*1に1回)</p> <p>費用 1,370円</p> <p>内容 視診、触診、マンモグラフィ検査</p>
<p><b>胃がん*2</b></p> <p>X線検査 対象 40歳以上(年度*1に1回)</p> <p>費用 3,140円</p> <p>内視鏡検査*3 対象 50歳以上(2年度*1に1回)</p> <p>費用 3,140円</p>	<p><b>子宮がん</b></p> <p>対象 ①・②ともに20歳以上の女性(2年度*1に1回)</p> <p>費用 ①頸部 1,360円 ②頸部・体部 2,620円</p> <p>内容 ①頸部細胞診検査 ②頸部細胞診検査+体部検査(医師が必要と認めた人)</p>	
<p><b>大腸がん</b></p> <p>対象 40歳以上(年度*1に1回)</p> <p>費用 600円</p> <p>内容 便検査</p>		

\*1 4月1日~翌年3月31日  
\*2 胃がん検診は同一年度にX線検査と内視鏡検査の両方を受診することはできません。  
\*3 内視鏡検査は検診の途中で確定診断のための病理検査を目的に粘膜片を採取する精密検査を行う場合があります。この精密検査は保険診療となりますので、別途費用がかかります。

詳細は [横浜市 がん検診](#) 検索

☆受診方法や実施医療機関、無料クーポン券、減免制度についてなど、詳しくは右のけんしん専用ダイヤルにお問い合わせください。

横浜市けんしん専用ダイヤル

☎ 664-2606 fax 664-2828

受付時間 8時30分~17時15分(日曜・祝日・年末年始を除く)

マークの  
見方

日 時 場 所 対 象・定 員 費 用 一 時 託 児  
申 込 み 問 問 せ 電 話 FAX Eメール

## 西区フォトコンテスト作品募集 西区の魅力再発見!

**募集期間** 6月1日～8月31日(金)

**テーマ** **西区の魅力** 例)まちの景観、自然、暮らし、商店街や  
催事・イベントなどのにぎわい

**応募資格** どなたでも応募できます。

**賞** 入賞・入選(副賞あり)

**応募作品** 西区内を撮影した作品で、平成29年4月以降、応募者本人が撮影したもの。  
JPEG形式のデータのみ。300万画素以上推奨。組写真不可。



**応募方法** ホームページの応募フォーム(6月1日から)。または、作品ごとに①氏名・ふりがな(①に加えペンネームも可) ②住所 ③電話番号 ④タイトル  
⑤撮影時期 ⑥場所 ⑦コメントを付けて、CD-Rなどの記録媒体を問合せ先に送付(中央1-5-10)。持参(区役所4階49番窓口)も可。

**注意** 1人3点まで。他のコンテストなどで発表された作品は不可。個人が特定できる写真の  
場合、肖像権の侵害にならないよう必ず本人(被写体)に事前承諾を。

**発表** 平成30年11月(予定) 入賞・入選作品は、広報よこほま西区版1月号で紹介します。

問合せ 区政推進課 ☎320-8329 fax 322-9847

## 詐欺電話に注意 「自分は大丈夫」と思わないで

今年に入り、区内で発生した固定電話を使った詐欺被害の件数は12件、被害額は総額約2,870万円(4月末現在)にのぼっています。

### こんな時、どうすればいい?

**事例① オレオレ詐欺**  
被害額350万円

孫を名乗る人物から自宅固定電話に「置引きに遭い、携帯電話や現金を失くした」と連絡があった。「孫を助けなくては」と思い、自分で現金350万円をおろして自宅近くの路上で手渡してしまった。

**事例② キャッシュカード手渡し型詐欺**  
被害 キャッシュカード4枚、被害額700万円

百貨店を名乗る人物から自宅固定電話に連絡があり、その後、県警を名乗る人物から「カードを偽造され使用された可能性があるので銀行名と暗証番号を教えてください」と電話があった。さらに「捜査にカードが必要」と言われ、自宅に来た人物にキャッシュカードを手渡したところ、約700万円が引き出されてしまった。

➡ **電話でお金やキャッシュカードの話が出たら、電話を切って、戸部警察署に相談を!**

### 「西区犯罪発生情報メール」に登録を!

西区 防犯メール 検索

区内で起きた振り込め詐欺などの犯罪情報をリアルタイムにお届けします。

玄関ドアに貼る詐欺撃退シールを戸部警察署で配布中



問合せ 戸部警察署生活安全課 ☎fax 324-0110(代表) / 地域振興課 ☎320-8393 fax 322-5063

## 蚊に注意しましょう 蚊を増やさない・蚊に刺されない

春から秋、蚊が多く発生します。デング熱、ジカウイルス感染症、マラリア、日本脳炎などさまざまな感染症を媒介。蚊を増やさない環境づくり、蚊に刺されないための予防をしましょう。

### 蚊を増やさないために

#### 【ボウフラ(幼虫)対策】

- 空き缶や古タイヤなど、水たまりの原因になるものは片づけましょう。
- 植木鉢の受け皿などに溜まった水は1週間に1回は捨てましょう。

#### 【蚊(成虫)対策】

- 生息する場所を減らすために、定期的に草むらややぶの草刈りをしましょう。

### 蚊に刺されないために

- 蚊の多い場所に行くときには、長袖、長ズボンを着用して肌の露出を避けましょう。
- 虫よけスプレーを活用しましょう(使用上の注意を守って使用してください)。

問合せ 環境衛生係 ☎320-8444 fax 320-2907

# NISHI INFORMATION 各種お知らせ

## お知らせ

### げんき活動応援団研修<入門編>

初心者向け。ころばんよ体操などロコモ予防について学びます  
 7月24日(火) 14時~16時  
 区役所3階AB会議室  
 介護予防・健康づくりのボランティアに関心のある区民 先着30人  
 6月11日(月) 8時45分~ 直接来庁(区役所2階22番窓口)、電話またはFAX  
 高齢担当 ☎320-8410 ☎290-3422

### 講演会「わが子の『いつも』を知ろう ~お医者さんにかかる前に~」

いざというときのために、子どものケガや病気の対応について知っておきましょう  
 7月30日(月) 10時~12時  
 [第1部]  
 「小児科を受診する前に知っておくこと」  
 講師:東健一医師(横浜市健康福祉局)  
 [第2部]  
 「お医者さんの上手なかかり方」  
 講師:森さくら氏(知ろう小児医療守ろう子ども達の会)  
 地域子育て支援拠点スマイル・ポート(みなとみらい3-3-1三菱重工横浜ビル3階)  
 未就学児と保護者・子育て支援に関わる人 先着35組  
 会場内で保育協力者による子どもの見守りあり  
 6月11日(月)8時45分~ 直接来庁(区役所2階24番窓口)または電話  
 こども家庭係 ☎320-8469 ☎322-9875

### 親子でリフレッシュ!

おはなしと、体操の実技を行います  
 7月30日(月) 13時30分~15時15分  
 区役所3階AB会議室  
 1歳未満のお子さんと保護者 先着30組  
 6月12日(火) 8時45分~ 直接来庁(区役所2階26番窓口)または電話  
 健康づくり係 ☎320-8439 ☎324-3703

### 子どもプチクッキング

おはなしと調理体験  
 7月27日(金) 10時~11時30分  
 区役所3階栄養相談室  
 3~6歳の未就学児と保護者 先着20組  
 6月11日(月) 8時45分~直接来庁(区役所2階26番窓口)または電話  
 健康づくり係 ☎320-8439 ☎324-3703

## 施設から

### 軽井沢コミュニティハウス

〒220-0001 北軽井沢24  
 ☎☎324-6771

#### ●弦楽コンサート

アンサンブルアラカルトによる、管弦楽の生演奏会  
 6月30日(土) 14時~15時  
 当日先着30人

#### ●もりもり粘土絵教室

色や形を大切に粘土絵を作ろう  
 7月21日(土) 10時~12時  
 小学生 先着10人(1~2年生は保護者同伴)  
 ¥500円 6月11日(月)~ 直接来館または電話

### 平沼集会所

〒220-0024 西平沼町5-70  
 ☎320-9608 ☎320-9686

#### ●チョウについて知る講座

チョウの生態と飼い方について楽しく学びます  
 7月8日(日) 14時~15時30分  
 6歳以上 先着20人  
 6月12日(火) 10時30分~ 電話

#### ●夏のおはなし会

静かな夜、パネルシアターとピアノの演奏。演目:ももたろう、おばけなんてないさ など  
 7月28日(土) 18時~19時  
 小学生と保護者 先着15組 一般 先着15人  
 6月21日(木)10時30分~ 直接来館または電話

## 第43回西区民まつり ステージ出演者・「くらしの広場」出店者募集

西区民まつり  
 開催日時:11月4日(日) 10時~14時30分 ※小雨決行、荒天中止  
 会場:戸部公園、西前小学校など

**申込期間** 6月4日~18日(月)(必着) **申込方法** 申込書を提出(持参、郵送、FAX、Eメールのいずれか)。募集要項及び申込書は区役所、西地区センター、藤棚地区センターで配布しているほか、区役所ホームページから入手できます(5月30日(水)から) **横浜市 西区民まつり 検索**

**注意事項** 会場での政治的・宗教的活動などはできません。営利目的でステージ出演はできません  
 応募多数の場合は抽選などにより出演者・出店者を決定します。詳細は募集要項をご覧ください

#### ◆ステージ出演者

区内在住、在学、在勤の団体  
 戸部公園内ステージ  
 出演時間:20分以内(準備、撤収を含む)  
 ジャンル:ダンス、楽器演奏、合唱など  
 ※「ステージ運営会議」(7月30日(月)午後の予定)で出演団体や出演順を決定します(欠席の場合、出演辞退とみなします)  
 ステージ担当(広報相談係) ☎320-8321 ☎314-8894

#### ◆「くらしの広場」出店者

区内で活動している非営利団体、店舗や企業及びそれらの団体など  
 戸部公園「くらしの広場」  
 区画概要:テント1張(3.6×2.7m、机2卓、椅子3脚を含む)  
 電源利用可(要申請)。最大2区画まで  
 ¥1区画7,000円(企業または企業で構成された団体などの場合1区画10,000円)  
 「くらしの広場」担当(地域振興課) ☎320-8386 ☎322-5063

## 福祉保健だより

6月11日(月)~7月10日(火)に予約・実施するものを掲載しています。  
 会場の記載がないものは区役所3階で受け付けます。 **予約** …電話による予約です。  
 問合せ・申込み ●健康づくり係 ☎320-8439~40 ☎324-3703 ●こども家庭係 ☎320-8467~69 ☎322-9875

検診名など		日時	内容・対象など	問合せ	
検診・健康相談	がん検診 肺がん 予約 50人	検診日:7月3日(火)9時~ (予約時に指定) 胸部X線検査 ¥680円 【予約】6月26日(火)まで	市内在住で40歳以上 年度に1回受診できます 【無料対象】後期高齢者医療制度が適用される人…「後期高齢者医療被保険者証」をお持ちください 生活保護世帯の人…「休日・夜間等診療依頼証」をお持ちください 中国残留邦人等支援給付制度が適用される人…「本人確認証」をお持ちください 上記以外の70歳以上の人…保険証など年齢の確認できるものをお持ちください 平成29年度市民税県民税非課税世帯または均等割のみ課税世帯の人… 事前に健康づくり係で手続きが必要です。健康づくり係が発行する書類をお持ちください	健康づくり係	
	食生活健康相談 予約	6月14日(木)13時30分~16時30分、 6月27日(水)9時~12時	糖尿病の食事療法や高血圧症の減塩食など食生活について、個別に相談に応じます		
	禁煙サポート外来 予約	6月20日(水)14時~16時	禁煙に関心のある人、または身近な人の禁煙について相談のある人(区内在住、在勤、在学者)		
	生活習慣改善相談 予約	6月20日(水)13時30分~16時	骨密度測定を実施し、生活習慣改善などの相談に応じます		
女性の健康相談 予約	随時	不妊、避妊、思春期・更年期、妊産婦などの相談に助産師が応じます	こども家庭係		
赤ちゃん&家族	離乳食教室 予約	6月20日(水)13時30分~15時	おおむね生後7~9か月(1日2回の離乳食)のお子さんと家族 離乳食の講話と試食、情報交換など	健康づくり係	
	子ども食生活健康相談 予約	6月20日(水)9時~12時	離乳食、幼児食、偏食や少食など、赤ちゃんから高校生までの子どもの食生活について、個別に相談に応じます		
	乳幼児健診	4か月児	6月14日、7月5日(木) 受付:9時~9時30分	詳細は個別通知をご覧ください	
		1歳6か月児	6月19日、7月10日(火) 受付:9時~9時30分		
		3歳児	6月21日(木) 受付:13時~14時		
	乳幼児歯科相談 予約	6月18日(月)13時30分、14時、14時30分	【持ち物】母子健康手帳、子どもの歯ブラシ、タオル ※妊産婦の歯科相談も同日に行っていますのでお問い合わせください	こども家庭係	
母乳育児相談 予約	6月12日(火)13時15分~15時	【持ち物】母子健康手帳 授乳時間に合わせておいでください			
ほっとたいむ 予約	6月20日(水)10時~11時30分	子育てにイライラしてしまうお母さん同士で話し合う場です			
プレパママ教室	6月13日(水)	13時30分~15時30分 (受付:13時15分~)	お産の経過と呼吸法、産後のママと赤ちゃん 母乳のお話、マタニティビクスなど ※運動しやすい服装で参加 沐浴、妊婦疑似体験など ※なるべくパートナーと一緒に参加 ママと赤ちゃんの歯のお話、妊娠中の食生活 【持ち物】歯ブラシ・手鏡	はじめて出産する妊婦さん(妊娠6~9か月の人)と家族 【持ち物】母子健康手帳、よこはま子育てガイドブック「どれどれ」、筆記用具、飲み物(自由)	
	6月20日(水)				
	6月27日(水)				
	7月4日(水)				



日 時 場 所 対 象・定 員 費 用 一 時 託 児  
申 込 み 問 合 せ 電 話 FAX Eメール

申込方法

はがき・FAX・Eメールで申込むときは必要事項(行事名・郵便番号・住所・氏名・ふりがな・電話番号)を、往復はがきの場合は返信用部分に自分の住所を必ず記入してください。費用・料金の記載がないものは無料です。申込みの記載がないものは直接会場へ。

### 稲荷台小学校コミュニティハウス

〒220-0053 藤棚町2-220  
☎ 263-0614

#### ●サマーコンサート

日頃の練習の成果として弦楽合奏を披露します

🕒7月7日(土) 13時30分～15時

👤成人 先着30人

📞6月12日(火)～ 直接来館または電話

### 西地区センター

〒220-0073 岡野1-6-41  
☎ 314-7734 ☎ 320-4260

#### ●塩麹・醤油麹作り

プロ直伝塩麹醤油麹作りと麹レシピ試食

🕒6月21日(木) 10時30分～12時

👤成人(未就学児同伴不可) 先着16人

¥1,200円

📞6月12日(火)～ 直接来館(10時～)

または電話(13時～)

#### ●オレンジのシフォンケーキ作り

フレッシュオレンジを使ったケーキ作り

🕒6月25日(月) 9時45分～12時30分

👤成人(未就学児同伴不可) 先着16人

¥1,500円

📞6月12日(火)～ 直接来館(10時～)

または電話(13時～)

#### ●健康増進!スポーツ吹矢

🕒7月2日(月) 13時30分～15時30分

👤先着15人 ¥500円

📞6月13日(水)～ 直接来館(10時～)

または電話(13時～)

#### ●自分と家族を守る法制度セミナー

親子・夫婦で備えたい遺言・後見

🕒7月5日(木) 10時～14時30分

👤成人 先着15人

📞6月15日(金)～ 直接来館(10時～)

または電話(13時～)

### 境之谷公園子どもログハウス

〒220-0054 境之谷105-1  
☎ 253-6972

#### ●高校生によるおはなし会

みなと総合高校 企画部によるおはなし会

🕒6月17日(日) 13時～14時

### 横浜市民ギャラリー

〒220-0031 宮崎町26-1  
☎ 315-2828 ☎ 315-3033

#### ●「横浜市こどもの美術展2018」 絵画作品大募集

四つ切サイズ画用紙(38×54cm)、縦横自由。1人1点。応募作品はすべて展示(会期:7月20日(金)～29日(日))

👤市内在住・在学の0～12歳

【テーマ】「動物」または自由テーマ

📞7月5日(木)～7日(土) 10時30分～

16時 直接来館 ※応募前に必ずチラシ、ホームページをご確認ください

#### ●へんてこ動物をつくろう!

段ボールで空想の動物をつくろう。作品は「横浜市こどもの美術展2018」で展示

🕒7月22日(日) 13時30分～16時30分

講師:ミロコマチコ(画家・絵本作家)

👤小学生 抽選25人 ¥1,500円

📞7月7日(土)必着 往復はがきに必要事項・年齢を記入、直接来館(10時～)

またはホームページ申込フォームから

### Dance Dance 盆踊り

にしく音頭やアラメヤ音頭を練習して地域のお祭りで踊りましょう

6月25日(月) 13時～14時30分

📍西地区センター ☎314-7734

7月2日(月) 13時30分～15時30分

📍東小コミュニティハウス ☎263-1111

7月3日(火) 13時30分～15時30分

📍西前小コミュニティハウス ☎311-8043

7月5日(木) 13時30分～15時30分

📍戸部コミュニティハウス ☎231-9865

7月9日(月) 13時～14時30分

📍藤棚地区センター ☎253-0388

7月11日(水) 13時30分～15時30分

📍平沼集会所 ☎320-9608

7月18日(水) 13時30分～15時30分

📍軽井沢コミュニティハウス

☎324-6771

7月25日(水) 13時30分～15時30分

📍稲荷台小コミュニティハウス

☎263-0614

👤各施設とも先着20人

📞6月12日(火)～ 各施設に直接来館または電話。詳細は各施設へ

### にしとも広場

〒220-0051 中央1-5-10(区役所1階)  
☎ 620-6624

✉ ni-shiencenter@star.ocn.ne.jp

#### ●実は今だけ「新茶」の魅力

～おいしいお茶を選ぶコツ～

新茶の飲み比べや味わい方など。

お子様連れOK

🕒6月16日(土) 10時30分～12時

👤先着10人(小学生以下は保護者同伴)

¥500円(お茶とお菓子付)

📞受付中 直接来館、電話、FAXまたはEメール

### 中央図書館

〒220-0032 老松町1  
☎ 262-0050 ☎ 231-8299

#### ●土ようびのおはなし会

楽しいお話、不思議なお話、いろいろな絵本を読みます

🕒6月16日、23日、30日、7月7日(毎週土曜日) ①14時～ ②14時30分～

(各回20分程度)

📍1階おはなしのへや

👤①ひとりでおはなしを聞ける子

②小学生

### 岡野公園

〒220-0073 岡野2-9  
☎ 311-2613

#### ●七夕祭り

短冊に願い事を書いて、もうそう竹に短冊や飾り物をつけよう

🕒7月1日(日) 10時～11時

📍こどもの遊び場 📞先着100人

### 野毛山荘

〒220-0032 老松町26-1  
☎ 261-1290 ☎ 261-1293

#### ●のげ楽(ラク)たいむ

～昭和の懐メロ演奏会 夏の陣～

～月替り見イベント～

第32回ゲスト:着ぐるみ懐メロ音楽隊

「日ノ出サンデーズ」

🕒6月17日(日) 13時～14時

👤先着60人

### 三ツ沢公園 青少年野外活動センター

〒221-0855 神奈川区三ツ沢西町3-1  
☎ 314-7726 ☎ 311-6444

✉ mitsuzawayc-yoyaku@yspc.or.jp

#### ●ファミリーで楽しむバーベキュー

バーベキューアドバイザーによる実演、バーベキュー Grill の体験

🕒①7月7日(土) ②7月8日(日) 10時～14時

👤家族・グループ 各抽選12組

¥中学生以上2,200円、小学生1,800円、

4歳以上の未就学児1,000円、3歳以下100円

📞6月13日～27日(水)※

#### ●夏休み自由研究教室

夏休みの自由研究となるような工作や竹で楽しむ流しそうめん

🕒8月7日(火) 9時30分～13時

👤小学生 抽選40人

¥1,000円(流しそうめん参加家族1人200円)

📞6月13日～27日(水)※

※【申込方法】往復はがき(消印有効)、Eメールに必要事項・年齢・学年を記入、またはホームページ申込みフォームから。

抽選結果は、返信はがき・Eメールのいずれかで連絡

### 藤棚地区センター

〒220-0053 藤棚町2-198  
☎ 253-0388 ☎ 253-0389

#### ●藤棚ふれあい食堂

食事やカラオケで楽しみましょう。今回のメニューは豚丼とサラダです

🕒6月29日(金) 16時～18時

👤当日先着30人(なくなり次第終了)

¥中学生以上200円、小学生以下無料

#### ●藤棚サロン

カラオケを楽しみながら仲間づくり

🕒6月30日(土) 15時～17時10分

👤当日先着10人

#### ●くつろぎサロン ～お楽しみ会～

コーヒーを楽しみながら精神疾患のある人とも交流する歌声ミニサロン

🕒6月30日(土) 13時30分～15時30分

👤先着40人 ¥500円(コーヒーとお菓子付)

📞6月11日～25日(月) 直接来館または電話(12日(火)～)

西区の行政運営情報・イベント情報などをお届けします



[公式Twitter]横浜市西区役所 @nishi\_yokohama

### 地域のつどい

より住みやすい地域に向けた、地域の皆さんによる話し合いの場です。

事前申込不要。どなたでも参加可能

📍地域力推進担当 ☎320-8319 ☎322-9847

- 第一地区 6月15日(金) 18時30分～20時 戸部コミュニティハウス地下1階
- 第二地区 6月21日(木) 19時～20時30分 区役所3階AB会議室
- 第三地区 7月11日(水) 19時～20時30分 生活創造空間にし5階
- 第四地区 6月16日(土) 18時～20時 一本松小学校図書室
- 第五地区 7月13日(金) 18時30分～20時30分 西公会堂1号会議室
- 第六地区 7月7日(土) 19時30分～20時30分 西スポーツセンター2階研修室



## 子育て情報

### 「カンガルークラブ」に遊びに来ませんか?

未就園児と保護者で、一緒に室内や園庭で遊べます。ぜひ来てください

📍南浅間保育園(南浅間町23-3)



#### ■園庭開放

保育園の遊具を使って遊べます

🕒月～金 8時30分～11時30分、

12時30分～14時30分

(昼食は園内では食べられません)

#### ■カンガルー文庫

絵本を貸し出しています。1回につき1人3冊、2週間以内に返却

🕒月～金 9時30分～11時30分

詳細は [南浅間保育園](#) [カンガルークラブ](#) [検索](#)

#### ■かんがる一む開放

室内のおもちゃで遊べます

🕒月～金

9時30分～11時30分

#### ■育児相談

🕒月～金 9時～16時

### …… 講座のお知らせ ……

#### 出前合同育児講座(第一地区親子ふれあい会)に来ませんか

手遊び、ふれあい遊びや懇談、育児相談

🕒6月20日(水) 10時～11時30分

📍戸部コミュニティハウス(御所山町1-8)

👤未就園児と保護者 ¥100円

(親子ふれあい会の参加費として)

📍南浅間保育園

☎312-0942 ☎312-0867

# NISHI INFORMATION 各種お知らせ

マークの  
見方

日 時 場 所 対 象・定 員 費 用 一 時 託 児  
申 込 み 問 合 せ 電 話 FAX Eメール

**フォーラム南太田**  
〒232-0006 南区南太田1-7-20  
☎714-5911 fax714-5912

●**女性のためのパソコン講座**  
①再就職・転職のためのパソコン講座  
7月10日(火)、11日(水)、12日(木)、  
17日(火)、18日(水) 全5回  
②エクセル中級  
7月14日(土)、15日(日) 全2回  
いずれも10時～15時30分  
👤女性 各先着12人  
¥①19,500円 ②10,800円  
※参加費などの免除制度あり  
📎1歳半以上の未就学児 各先着  
有料 予約制(4日前まで)  
📞6月16日(土)～ 電話またはホーム  
ページ申込フォームから  
パソコン講座専用 ☎862-4496(9時  
～16時、日・祝・第4木曜を除く)

**浅間コミュニティハウス**  
〒220-0072 浅間町5-375-1  
☎311-6085 fax311-6050

●**絵本カバーでエコバッグ作り**  
📅7月28日(土) 10時～12時  
👤小学生以上 先着20人  
📎2歳以上の未就学児 先着4人  
有料(1人200円 当日払い)  
📞6月23日(土)～ 直接来館または  
電話

●**小学生将棋教室(初心者向け)**  
📅7月14日、21日(土) 10時～11時  
30分  
👤将棋初心者の小学生 各先着15人  
📞6月11日(月)～ 直接来館または  
電話

**戸部コミュニティハウス**  
〒220-0043 御所山町1-8  
☎231-9865 fax231-9866

●**小学生将棋教室(初心者向け)**  
📅6月30日、7月7日(土) 10時～11時  
30分  
👤将棋初心者の小学生 各先着15人  
📞6月11日(月)～ 直接来館または  
電話

## スポーツ

●**第36回夏季ママさん  
バレーボール大会**  
📅7月8日(日) 9時～17時  
📍西スポーツセンター(浅間町4-340-1)  
👤西区在住・西学区内 16歳以上の女  
性チーム ¥1チーム3,000円  
📞6月25日(月)までに必要事項を電話  
※代表者会議:6月26日(火) 19時～  
区役所3階A会議室  
📍西区バレーボール協会 大野  
☎090-1768-8464(18時～20時)

●**ボウリング体験会**  
📅7月3日、10日、17日、24日(火)  
全4回 13時～14時30分  
📍ハマボール(北幸2-2-1)  
👤50歳以上 先着20人 ¥2,000円  
※過去に参加した人は参加不可  
📞6月10日(日)～30日(土) 電話、FAX  
または直接来館(北幸2-2-1ハマボールイ  
アス8階) 📍西区ボウリング協会事務局  
☎311-6700 fax311-6712

●**ファジーテニスタイム**  
📅7月14日(土) 13時30分～15時30分  
📍西前小学校体育館(中央2-27-7)  
👤成人 先着20人 ¥100円  
📞7月14日(土)13時～ 西前小学校  
コミュニティハウス(中央2-27-7)に直  
接来館 📍西区さわやかスポーツ普及  
委員会事務局 ☎080-4654-5034

**清水ヶ丘公園屋内プール**  
〒232-0007 南区清水ヶ丘87-2  
☎243-2131 fax243-2206

●**アクアビクス教室第2期**  
📅9月7日～10月26日(毎週金曜日)  
全8回 ①9時30分～10時30分  
②10時40分～11時40分  
👤成人 ①②各先着35人  
¥6,100円(保険料含)  
📞7月6日(金)～ 費用持参で直接来館

●**初級水泳教室 第3期**  
📅9月20日～10月16日(毎週火・木曜  
日) 全8回 ①9時30分～11時  
②11時～12時30分  
👤成人 ①②各抽選35人  
¥6,100円(保険料含)  
📞8月20日(月)まで 直接来館

**THE BAYS「ACTIVE STYLE CLUB」** 〒231-0021 中区日本大通り34  
☎663-5280 info@asc.dena-baystars.jp

●**はじめてのフィットネスプログラム** ～西区・中区在住、在勤、在学者限定～  
①キッズスポーツプログラム  
📅6月22日(金) 15時50分～16時40分 👤小学1～3年生 先着8人  
②はじめてのヨガ  
📅7月1日(日) 16時15分～17時30分 👤18歳以上 先着15人  
【持ち物】運動のできる服装、タオル、飲み物、区内在住・在勤が確認できるもの(保険証など)  
📞受付中 直接来館または電話、Eメール(必要事項・年齢・性別を明記)

**西スポーツセンター** 〒220-0072 浅間町4-340-1  
☎312-5990 fax312-6040

●**当日受付教室**  
【持ち物】運動しやすい服装・室内シューズ・水着・キャップなど  
📞開始時間の30分前から受付  
📎2歳以上の未就学児(要予約) 1回500円

教室名	対象	曜日	時間	定員	費用
バタフライ初級	16歳以上	月	8時～8時50分	15	910
カラダメイクフローヨーガ		月	21時～21時50分	40	540
水中ウォーキング		火	8時～8時50分	20	910
肩腰すっきりストレッチ		火	11時～11時50分	40	540
大人の気楽なバレエレッスン		火	12時～12時50分	20	910
からだいきいきメンテナンス		火	12時～12時50分	40	540
背泳ぎ初級		水	8時～8時50分	15	910
エアロビクス初級		水	9時～9時50分	40	640
歌声教室①	50歳以上	第2・4水	12時10分～13時20分	40	540
歌声教室②		第2・4水	13時35分～14時45分	40	540
水曜ZUMBA®	16歳以上	水	19時～19時50分	40	640
クロール初中級		水	21時～21時50分	15	910
インナーシェイプヨーガ		水	21時～21時50分	40	540
平泳ぎ初級		木	9時～9時50分	15	910
水曜ZUMBA®		木	12時～12時50分	40	640
ジュニア育成クラス (クロール・背泳ぎ25m以上泳げる人)	小・中学生	木	18時～18時50分	15	910
リフレッシュワークアウト	16歳以上	木	21時～21時50分	40	540
エンジョイバスケ		木	21時～22時45分	26	750
クロール初心者		金	8時～8時50分	15	910
リンパポディメンテナス		金	11時10分～12時	20	540
エンジョイハンドボール		第1・3金	21時～22時45分	25	500
エンジョイフットサル		第2・4金	21時～22時45分	20	500
ボディウエイト&ピラティス		土	11時～11時50分	40	540
シヴァナンダヨーガ(土)初級		土	17時～17時50分	15	540
シヴァナンダヨーガ(土)中級		土	17時55分～18時55分	15	640
フットサルクリニック		土	21時～22時45分	20	750
エキサイトパンチ&キック	小学5年生以上	第1・3日	11時～11時50分	40	540

\*広報掲載後に変更になる場合があります。お問い合わせの上、ご参加ください。

**清水ヶ丘公園体育館** 〒232-0007 南区清水ヶ丘87-2  
☎243-4447 fax243-4497

●**第II期スポーツ教室 9～11月(各12回\*)**  
👤成人 各先着 📞申込開始日9時～ 参加費持参で直接来館  
※フラダンス教室のみ全10回

教室名	曜日	時間	定員	費用	申込開始日
卓球教室	火	9時30分～11時30分	60	6,500	7月10日(火)
バドミントン教室(前半)	水	9時30分～11時30分	50	7,500	7月11日(水)
バドミントン教室(後半)	水	12時～14時	50	7,500	7月11日(水)
ピラティス&ダンス教室	木	10時～11時	40	5,000	7月19日(木)
ストレッチ体操教室	金	10時～11時	70	5,000	7月20日(金)
フラダンス教室	8月18日～11月24日 土曜日 全10回	10時～11時15分	30	4,100	7月21日(土)

\*参加費には傷害保険料が含まれています



**温故知新!**  
**西区の公園めぐり**  
第30回 臨港パーク

いつもにぎやかなみなとみらい21地区のクイーンズスクエア横浜内を通り、大きな展示ホール横を行くと臨港パークに出る。ベイブリッジや赤レンガ倉庫が見えて横濱港が広がり、潮入の池や広い芝生広場がある。

ここは平成元(1989)年、横浜市制100周年、横浜開港130周年を記念して開催された横浜博覧会のシーサイドパークとして整備された。

売店もある芝生広場には、周辺の高層マンションの住人だろうか、若い家族連れが多い。お弁当、飲み物持参のピクニック気分が盛り上っている。バドミントン、ボール投げなど子どもたちは楽しそう。ワンちゃんは広々としているのでとてもうれしそう。いろいろなイベントも開催されているそう。

私はスケッチ後、ここでしばらく寝そべて、広い広い空をながめていた。

題字絵と文 鈴木太郎